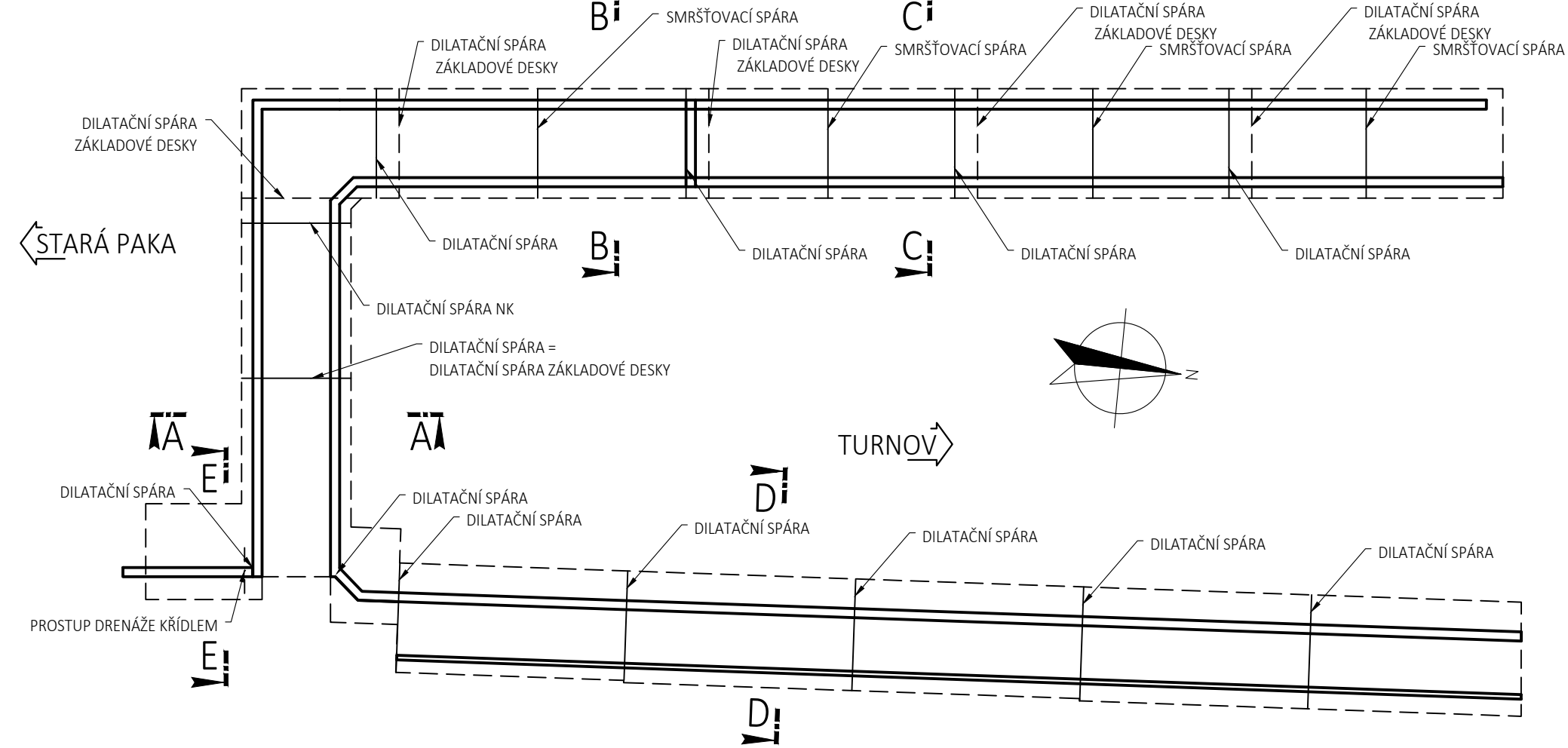


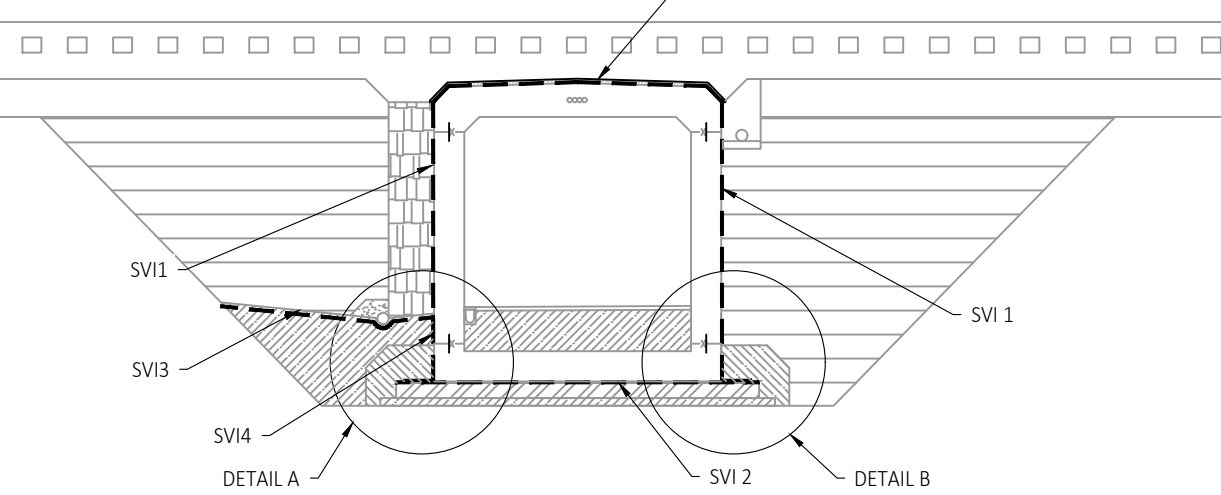
PŮDORYSNÉ SCHÉMA KONSTRUKCE

M 1:250



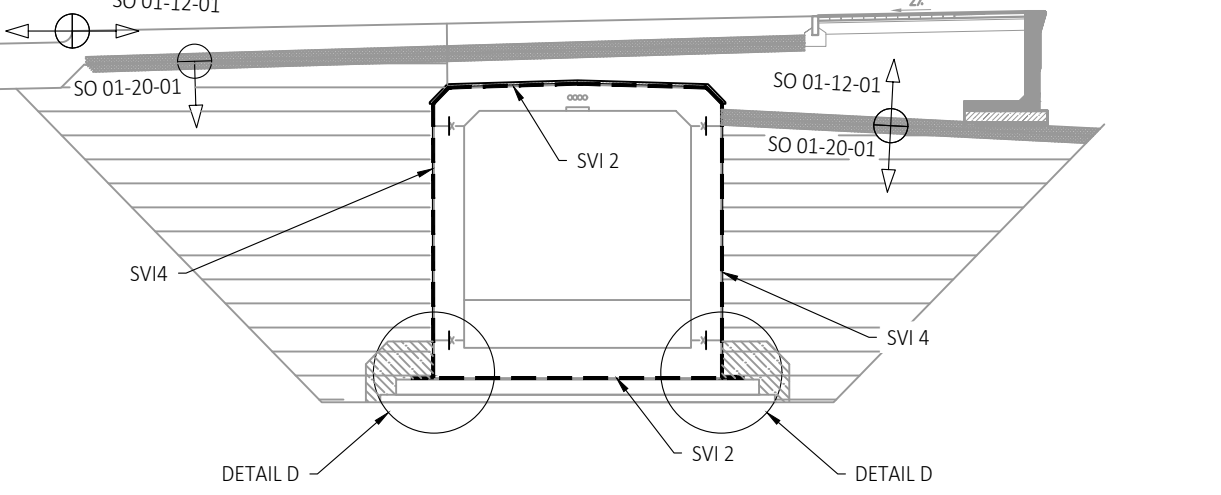
ŘEZ A-A

M 1:300



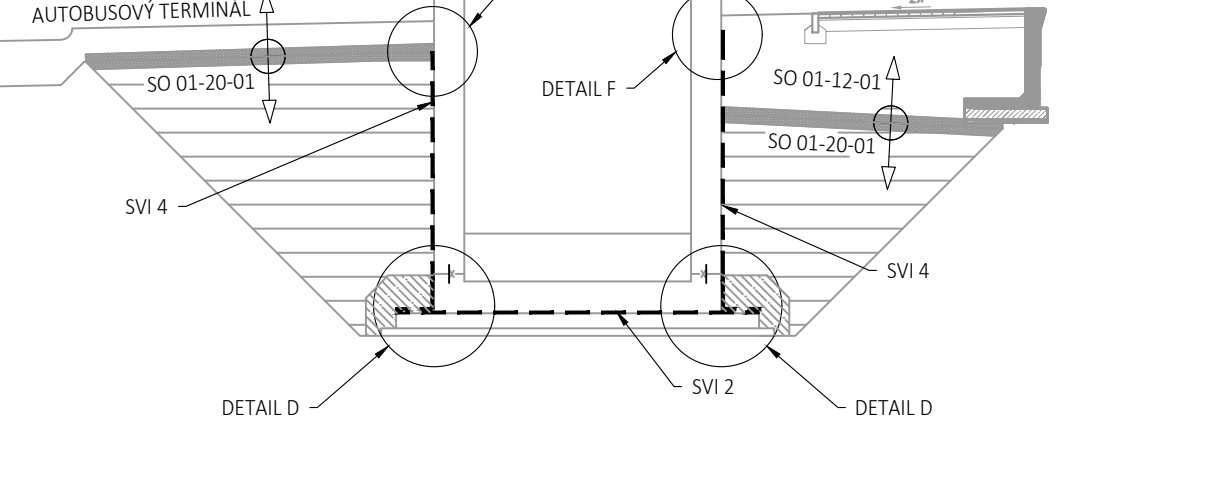
ŘEZ B-B

M 1:100



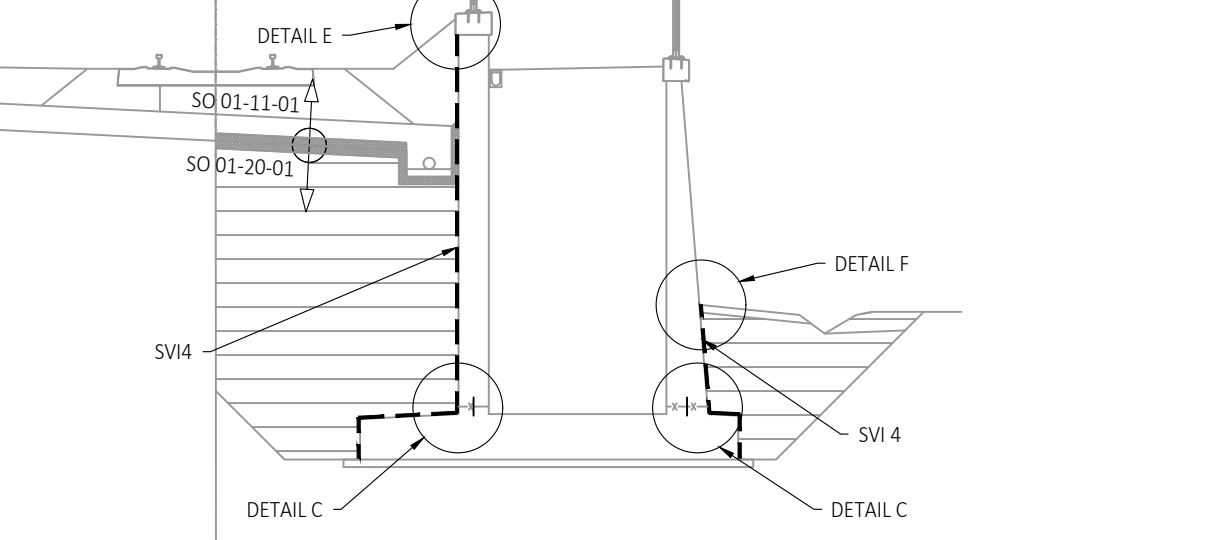
ŘEZ C-C

M 1:300



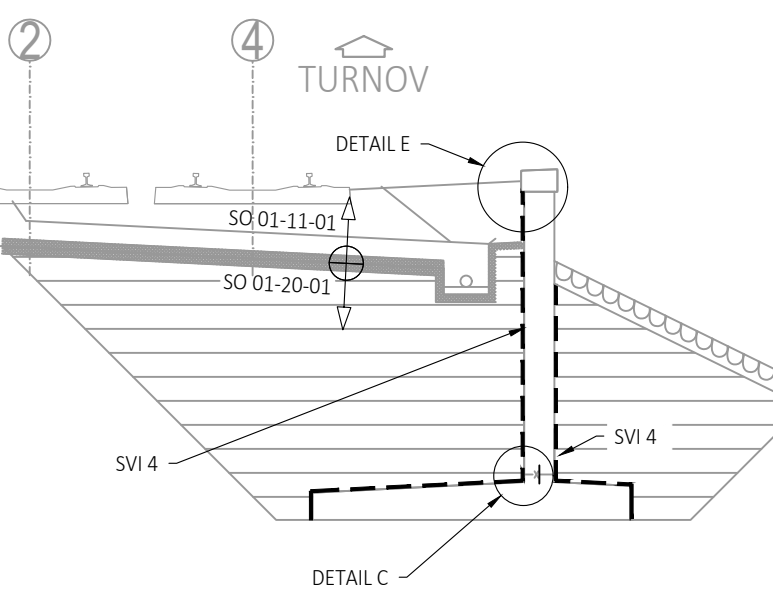
ŘEZ D-D

M 1:100



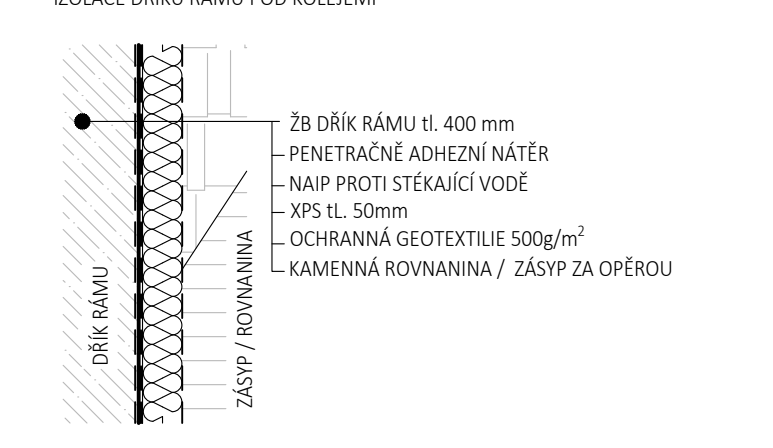
ŘEZ E-E

M 1:100



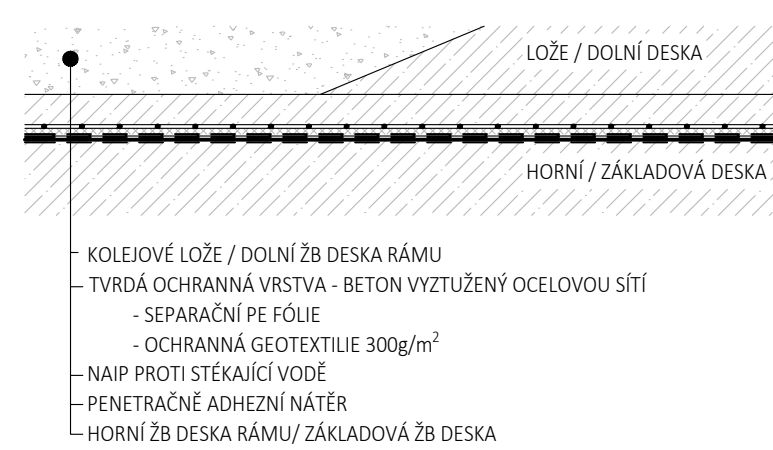
SVI 1

M 1:10; IZOLACE PROTI STĚKAJÍCÍ VODĚ S MĚKKOU OCHRANNOU; IZOLACE DRÁKOVÉ RÁMU POD KOLEJEMI



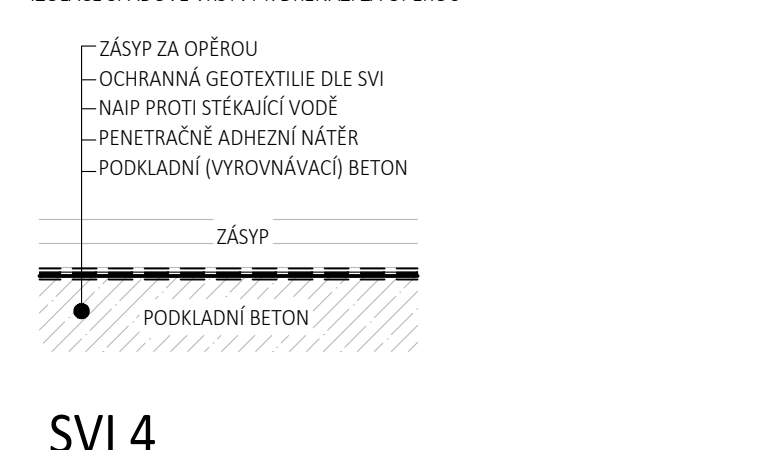
SVI 2

M 1:10; IZOLACE PROTI STĚKAJÍCÍ VODĚ S TVRDOU OCHRANNOU; IZOLACE HORNÍ / ZÁKLADOVÉ DESKY



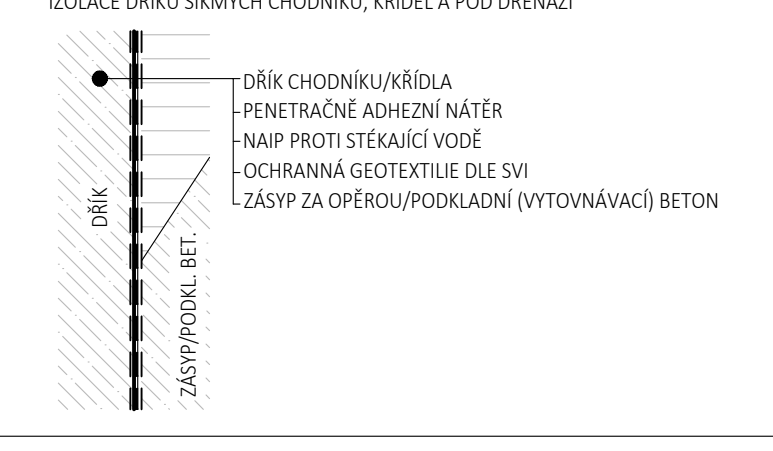
SVI 3

M 1:10; IZOLACE PROTI STĚKAJÍCÍ VODĚ S MĚKKOU OCHRANNOU; IZOLACE SPADOVÉ Vrstvy A DRENÁŽ ZA OPEŘOU



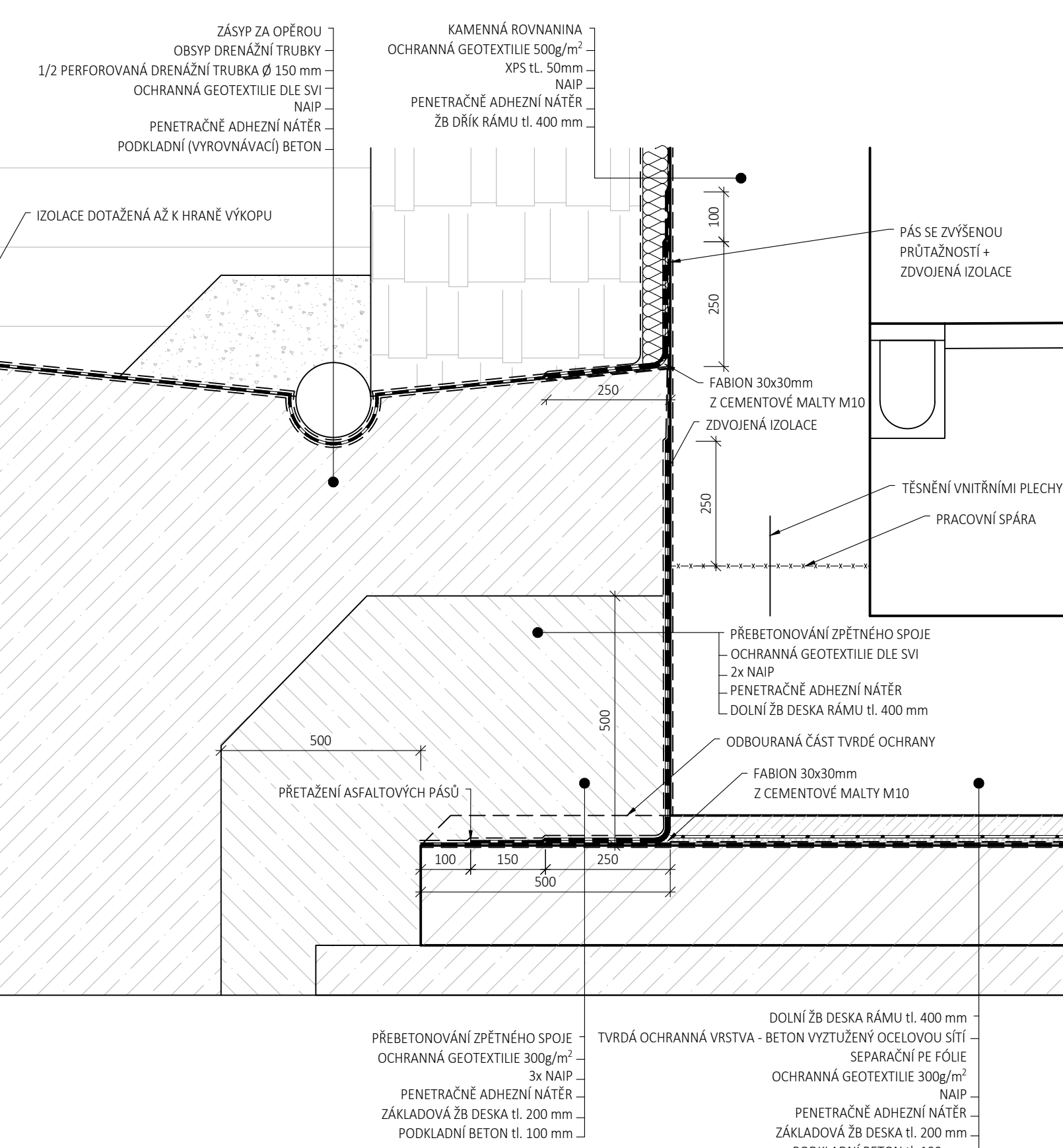
SVI 4

M 1:10; IZOLACE PROTI STĚKAJÍCÍ VODĚ S MĚKKOU OCHRANNOU; IZOLACE DRÁKOVÝCH CHODNÍKŮ, KŘÍDEL A POD DRENÁŽ



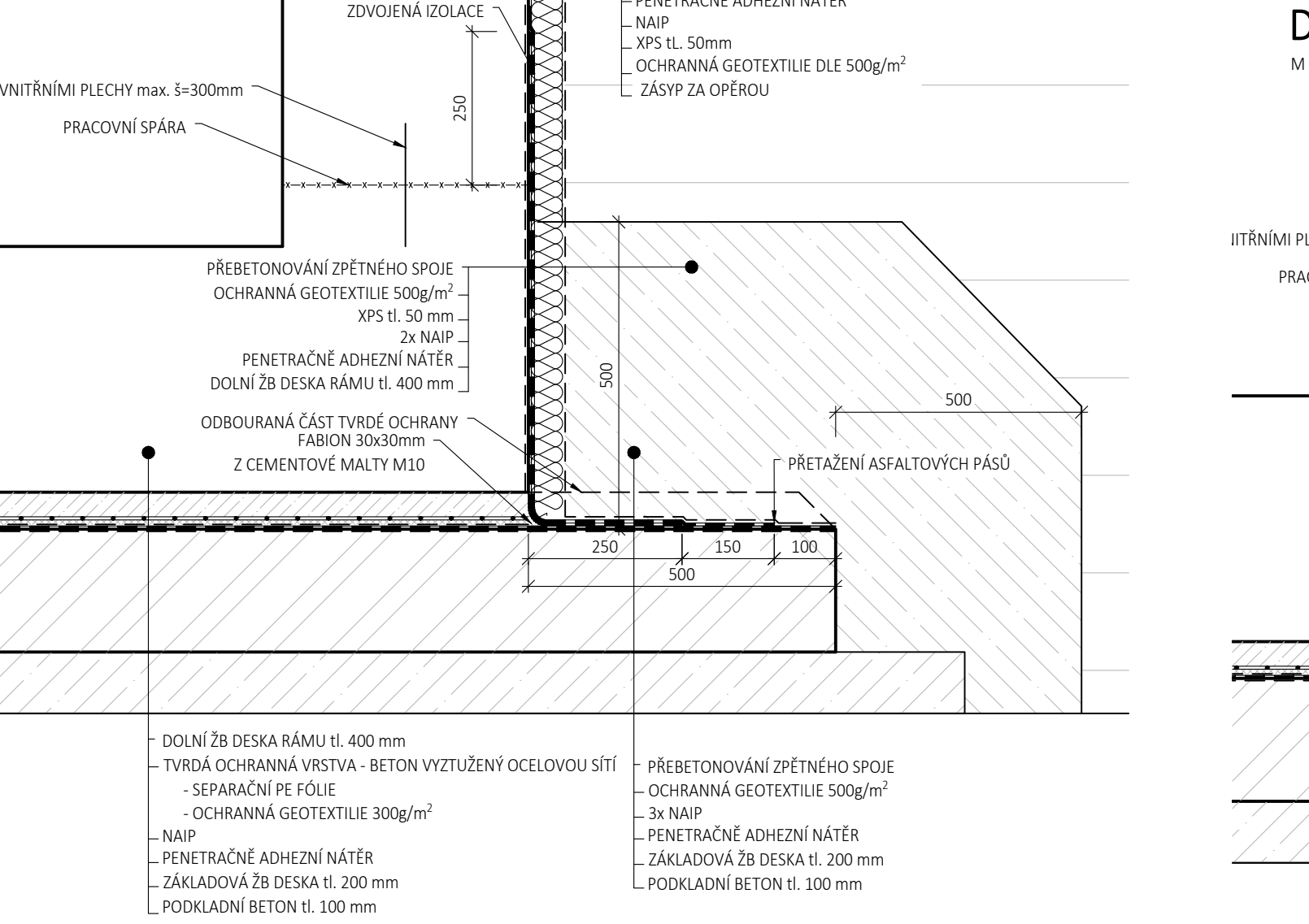
DETAIL A

M 1:10



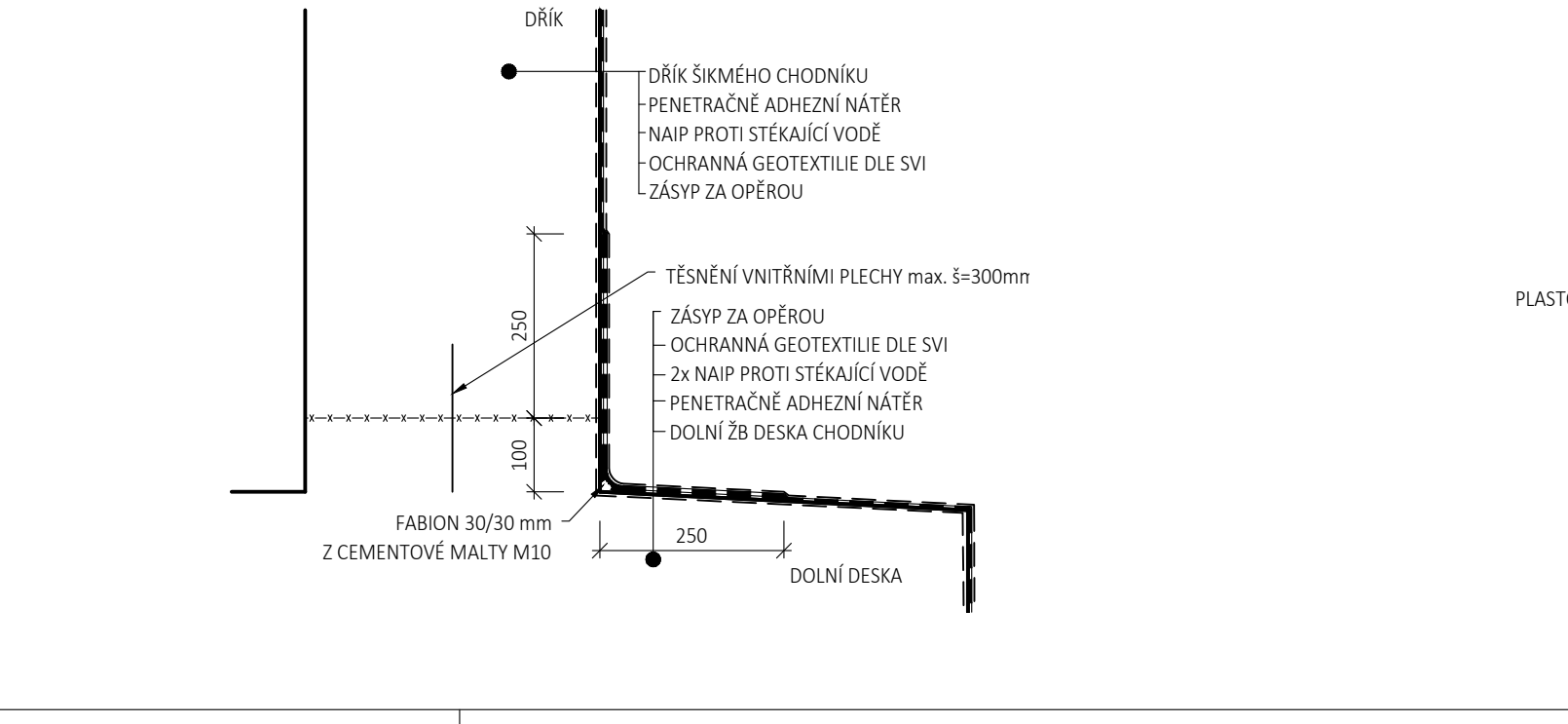
DETAIL B

M 1:10



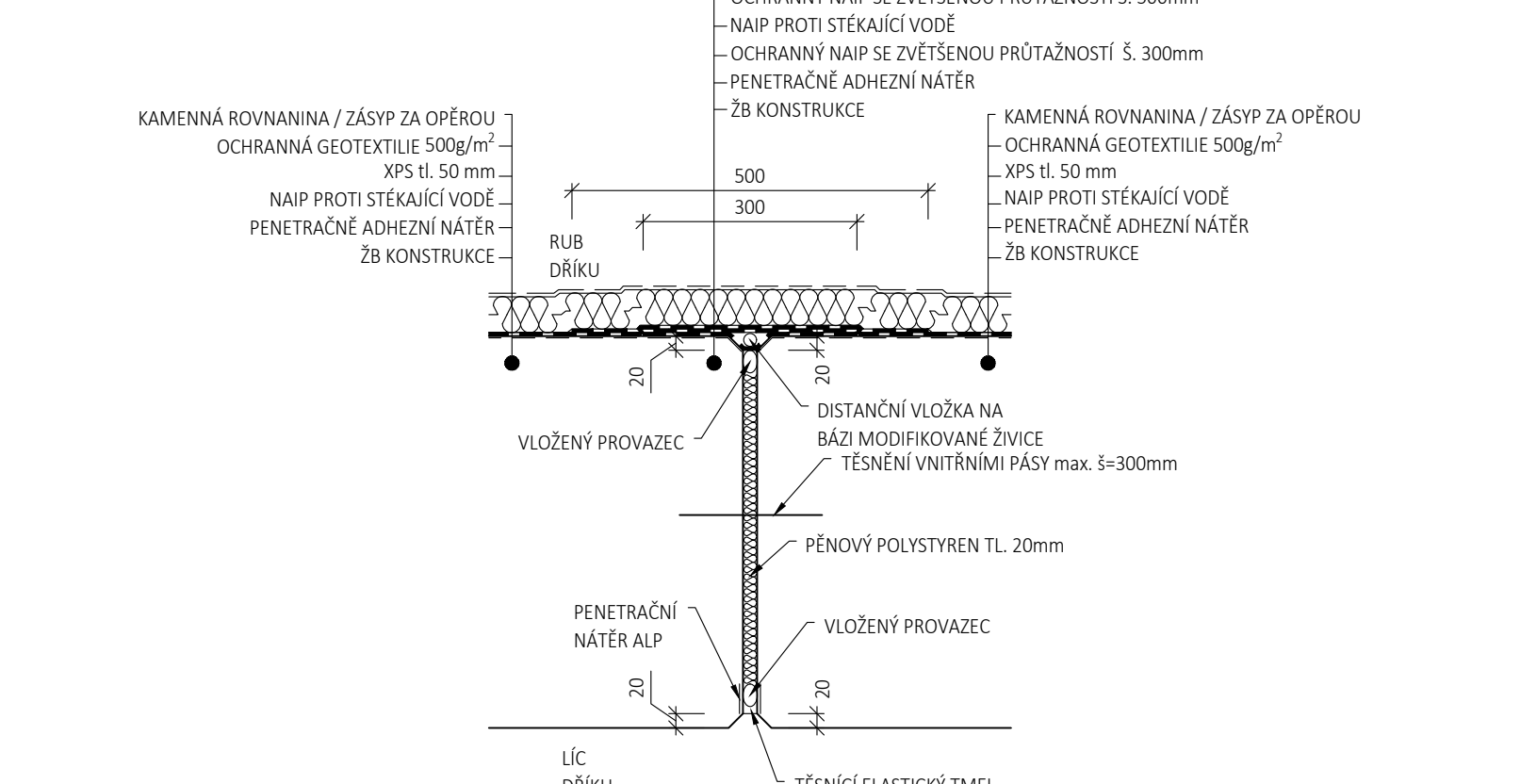
DETAIL C

M 1:10; PŘETÁŽENÍ IZOLACE U PRACOVNÍ SPÁRY NA KŘÍDLĚ A ŠIKMÉM CHODNÍKU K 2 NÁSTUPNÍ



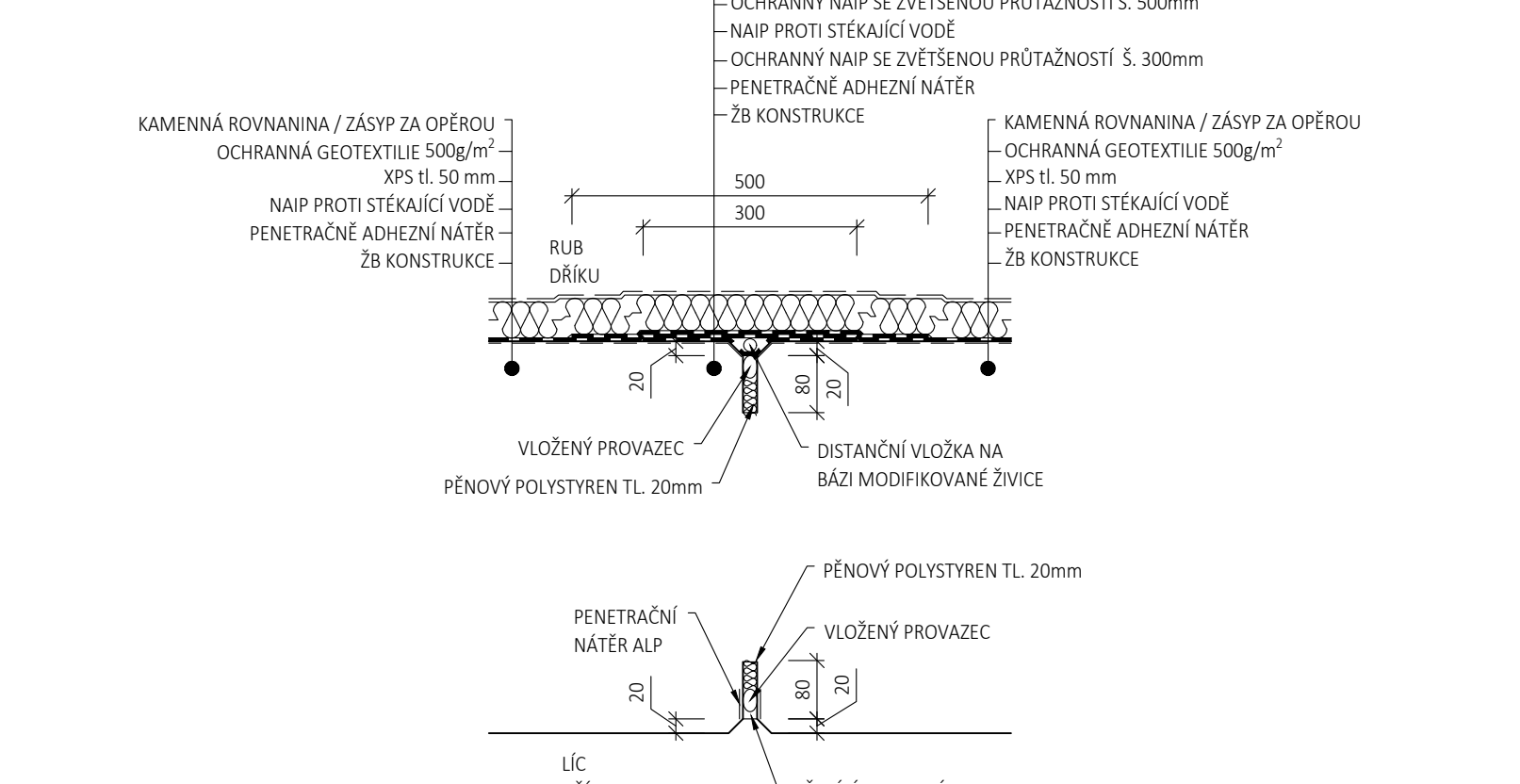
TĚSNĚNÍ DILATAČNÍ SPÁRY SVI1

M 1:10; DILATAČNÍ SPÁRA DRÁKOVÉ RÁMU POD KOLEJEMI



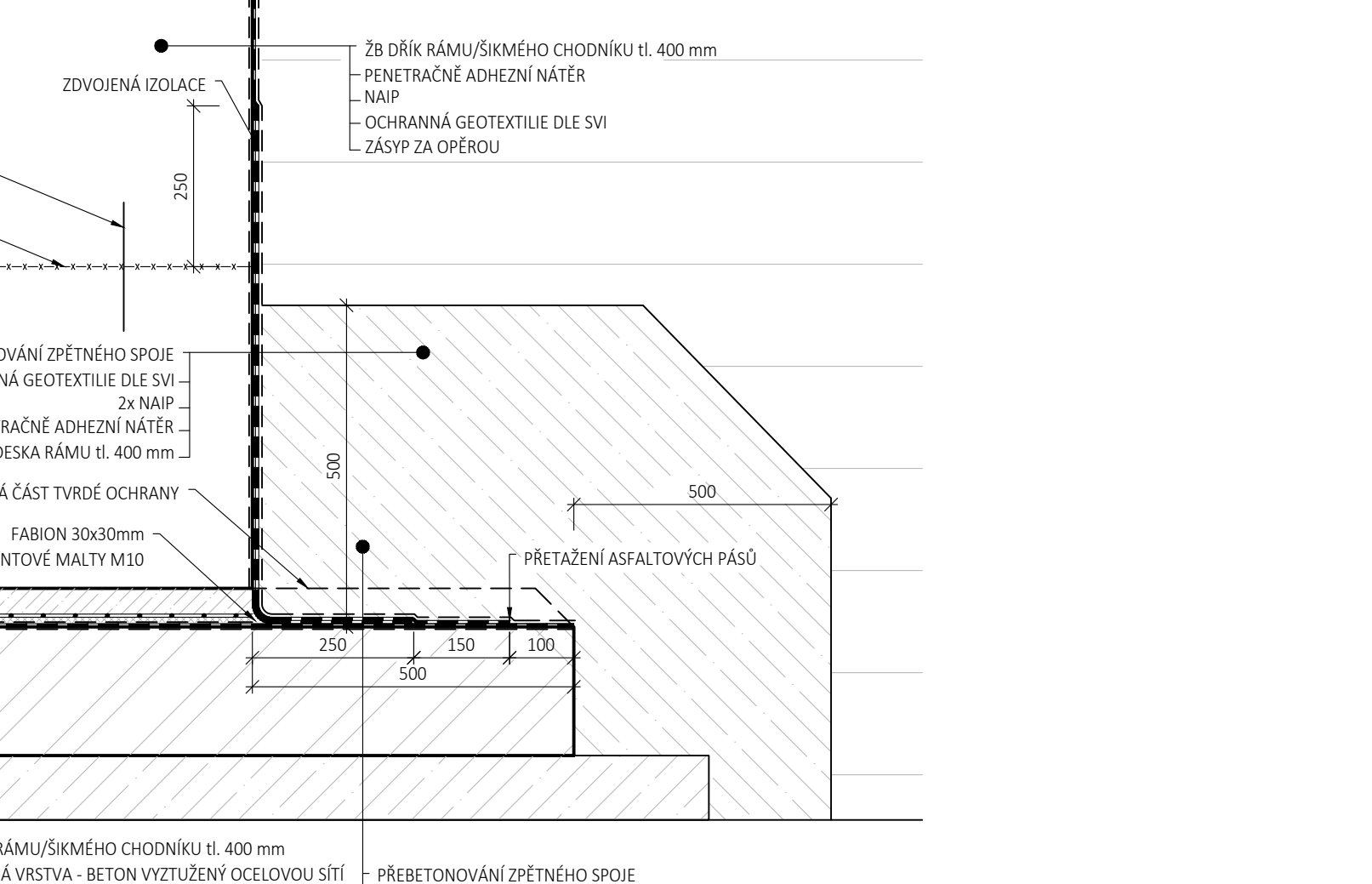
TĚSNĚNÍ SMRŠŤOVACÍ SPÁRY SVI1

M 1:10; SMRŠŤOVACÍ SPÁRA DRÁKOVÉ RÁMU POD KOLEJEMI



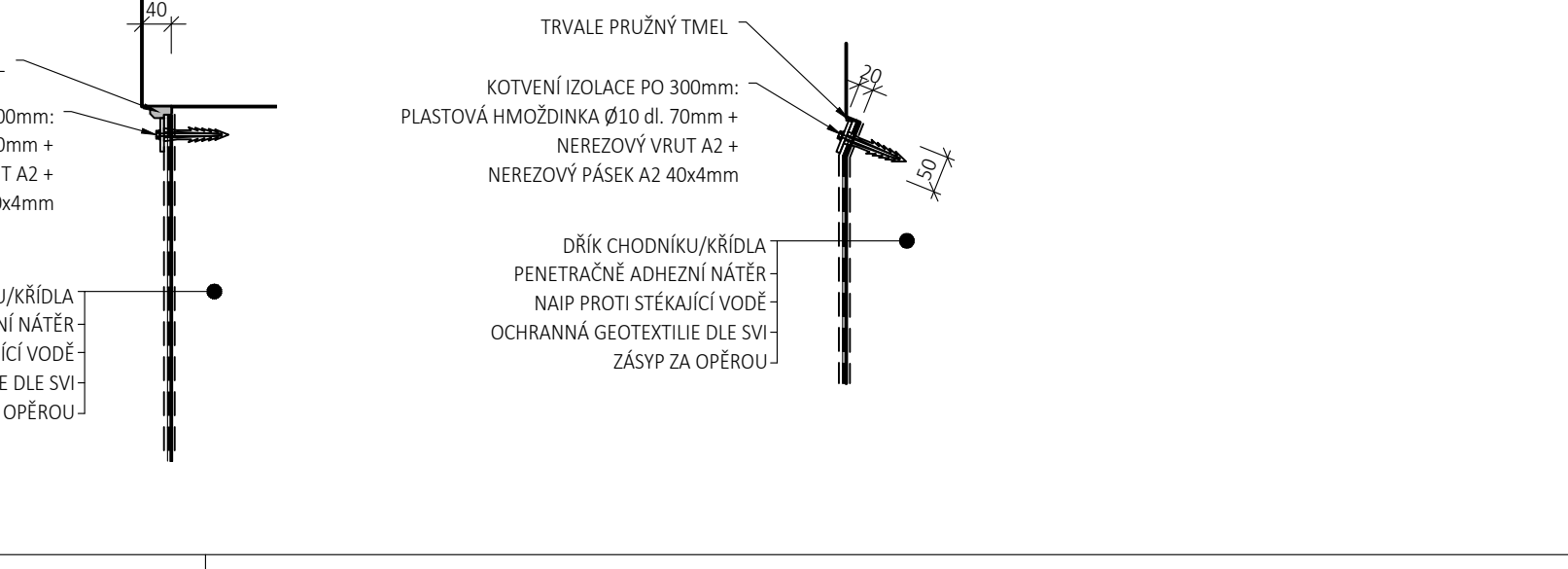
DETAIL D

M 1:10



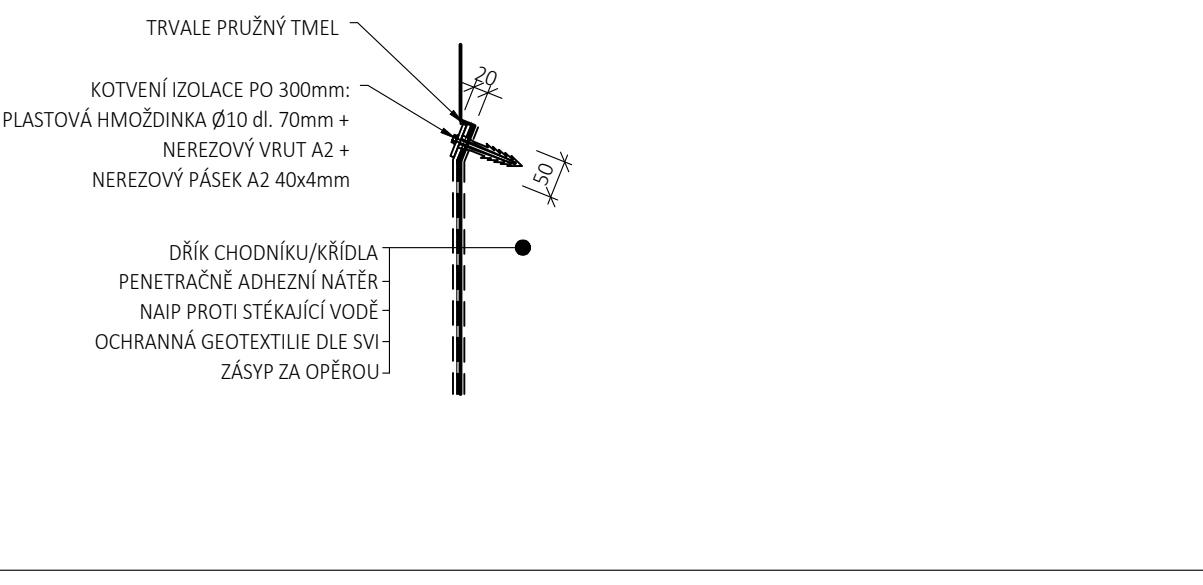
DETAIL E

M 1:10; UKONČENÍ IZOLACE U ŘÍMSY



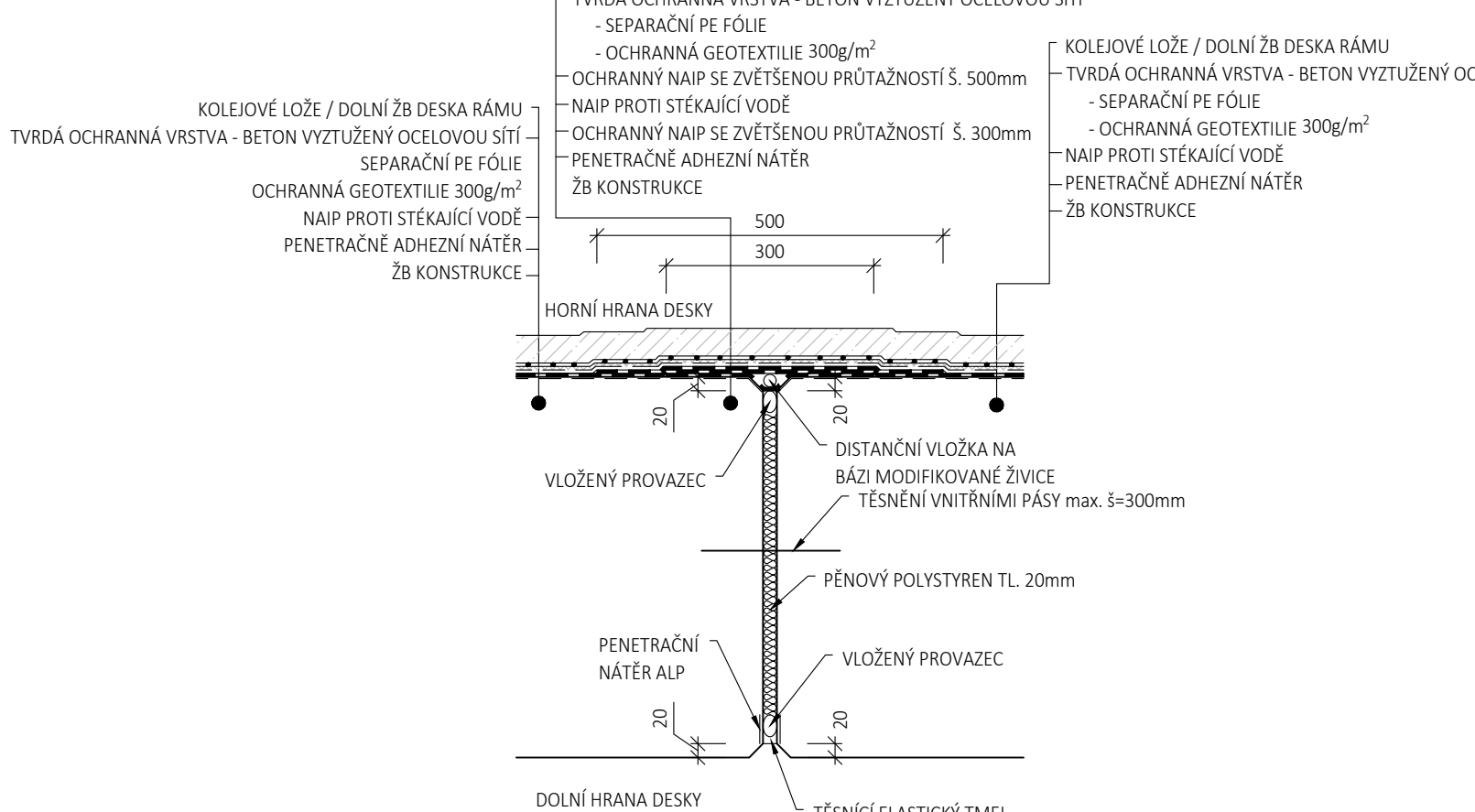
DETAIL F

M 1:10; UKONČENÍ IZOLACE U ROZHRANÍ SO



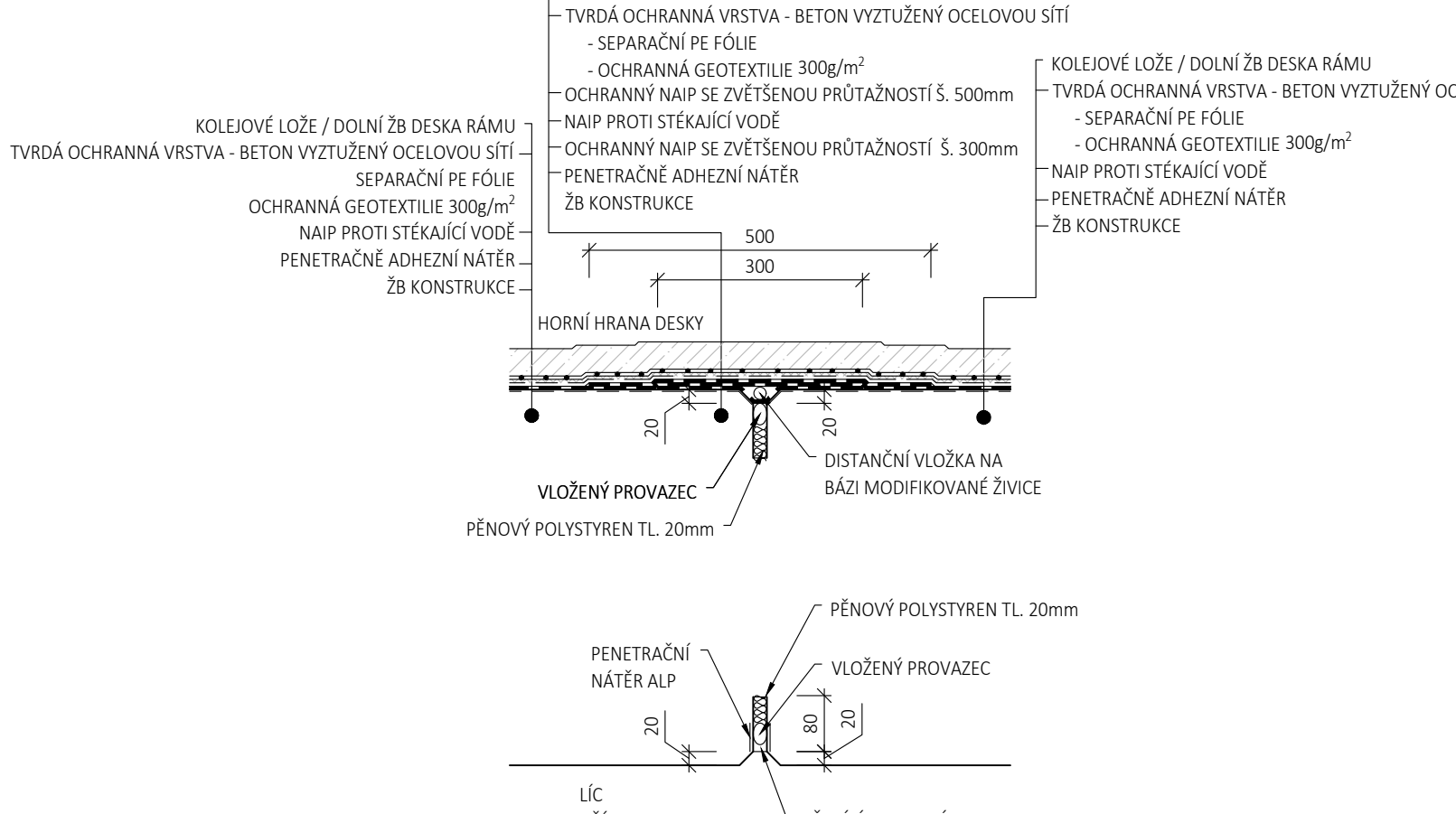
TĚSNĚNÍ DILATAČNÍ SPÁRY SVI2

M 1:10; DILATAČNÍ SPÁRA HORNÍ / ZÁKLADOVÉ DESKY



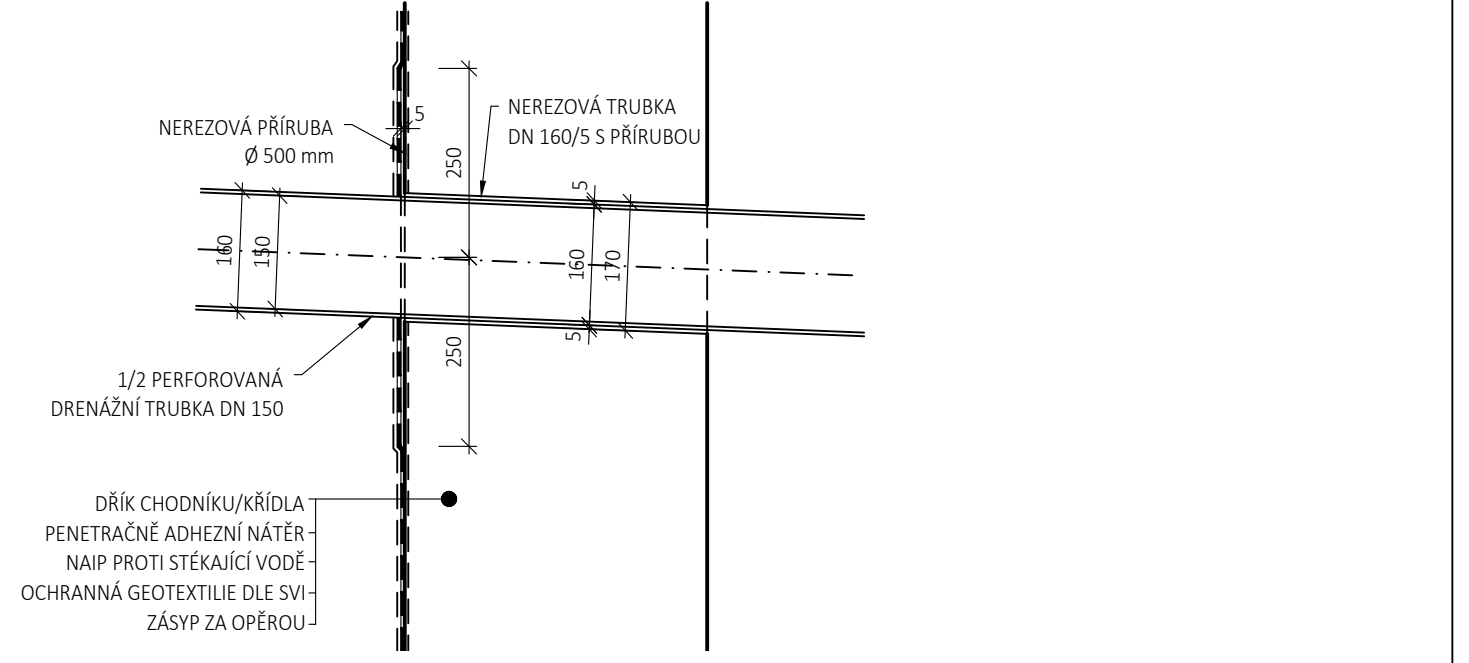
TĚSNĚNÍ SMRŠŤOVACÍ SPÁRY SVI2

M 1:10; SMRŠŤOVACÍ SPÁRA HORNÍ / ZÁKLADOVÉ DESKY



DETAIL PROSTUPU DRENÁŽE KŘÍDLEM

M 1:10; UKONČENÍ IZOLACE U ROZHRANÍ SO



POZNÁMKY:
NA KONSTRUKCI JSOU POUŽITÁ 4 SYSTÉMY VODOTĚSNÝCH IZOLACÍ:
SVI 1: IZOLACE PROTI STĚKAJÍCÍ VODĚ S MĚKKOU OCHRANNOU - IZOLACE DRÁKOVÉ RÁMU POD KOLEJEMI - SVISLÁ IZOLACE - NAP + XPS + GEOTEXTILIE 500g/m²
SVI 2: IZOLACE PROTI STĚKAJÍCÍ VODĚ S TVRDOU OCHRANNOU - IZOLACE HORNÍ / ZÁKLADOVÉ DESKY - VODOROVNÁ IZOLACE - NAP + GEOTEXTILIE 300g/m² + SEPARAČNÍ FOLIE - BETON VYTUŽENÝ OCELOVOU SÍŤ
SVI 3: IZOLACE PROTI STĚKAJÍCÍ VODĚ S MĚKKOU OCHRANNOU - IZOLACE SPADOVÉ Vrstvy K DRENÁŽ ZA OPEŘOU - VODOROVNÁ IZOLACE - NAP + GEOTEXTILIE DLE SVI
SVI 4: IZOLACE PROTI STĚKAJÍCÍ VODĚ S MĚKKOU OCHRANNOU - IZOLACE DRÁKOVÝCH CHODNÍKŮ, KŘÍDEL A POD DRENÁŽ - SVISLÁ I VODOROVNÁ IZOLACE - NAP + GEOTEXTILIE DLE SVI
CELKOVÉ PLOCHY JEDNOTLIVÝCH SVI JSOU VYPOTČENY VĚTNĚ DODRŽUJEME NA PŘESAHY
PRACOVNÍ SPÁRY BUDOU TĚSNĚNY IZOLAČNÍMI PLECHY, DILATAČNÍ SPÁRY BUDOU TĚSNĚNY IZOLAČNÍMI PÁSY

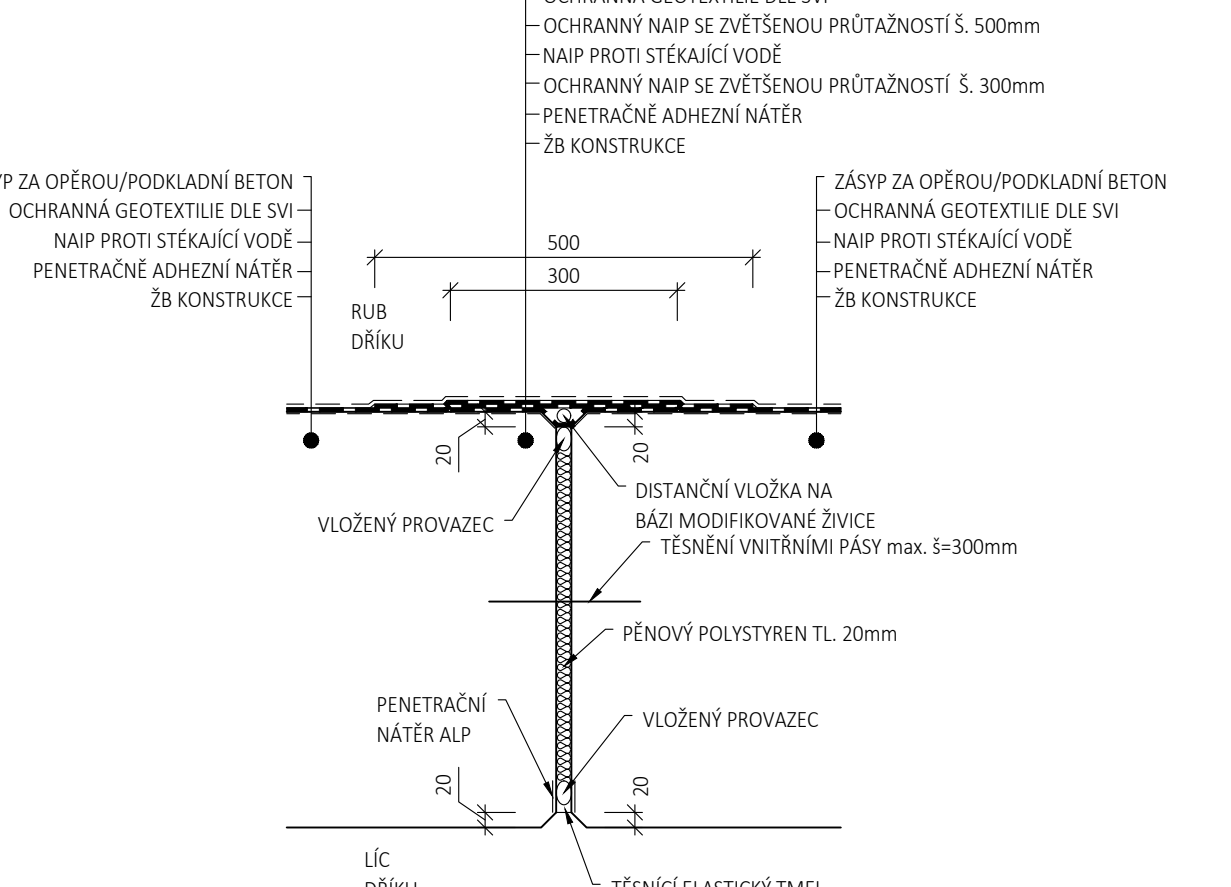
DRENÁŽ + ZÁSYPY:
KAMENNÁ ROVNANINA
OBSPY DRENÁŽNÍ TRUBKY
ZÁSYP ZA OPEŘOU
TĚSNÍCÍ Vrstva
ZSYP
ZÁSYP CHODNÍKŮ
DRENÁŽNÍ TRUBKA
SEPARAČNÍ FILTRAČNÍ GEOTEXTILIE
LOMOVÝ KÁMEN min. 250mm DLE MVL 102
S 36/52, l₀ = 0,95; s = 0,4 mm DLE MVL 102 A PŘEDPSU S4
S 0/32, l₀ = 0,95; s = 0,4 mm DLE MVL 102 A PŘEDPSU S4
CG, D = 100NPS; s = 0,4 mm DLE PŘEDPSU S4
ZSYP
S 0/32, l₀ = 0,8; l₀ = 80 MPa DLE PŘEDPSU S4
ZEMNINA VYCHOZÍ PŘIMĚRNĚ VYCHOZÍ min. l₀ = 0,8; D = 90NPS DLE PŘEDPSU S4
1/2 PERFOROVANÁ HŘEŠŤ Ø150mm DLE TKP KAPITOLA 18
500 g/m² DLE PŘEDPSU S4

IZOLACE:
IZOLACE PROTI STĚKAJÍCÍ VODĚ
MĚKKÁ OCHRANNA IZOLACE + XPS
MĚKKÁ OCHRANNA IZOLACE
TVRdá OCHRANNA IZOLACE
NATAVOVANÁ ASFALTOVÁ PÁSOVÁ, PRŮTAŽNOST min. 30% DLE TNZ 73 6280
XPS 50mm + GEOTEXTILIE 500g/m² DLE TNZ 73 6280
GEOTEXTILIE DLE SVI DLE TNZ 73 6280
BETON C25/30 - XC2, XF1 - CL 0,2 - Dmax 22mm s KARI SÍŤI Ø 6 mm, OKa 100x100mm) tl. 50mm + SEPARAČNÍ PE FOLIE 0,4 mm + GEOTEXTILIE 300g/m² DLE TNZ 73 6280

PLOCHA SVI 1: 140 m²
PLOCHA SVI 2: 540 m²
PLOCHA SVI 3: 70 m²
PLOCHA SVI 4: 950 m²

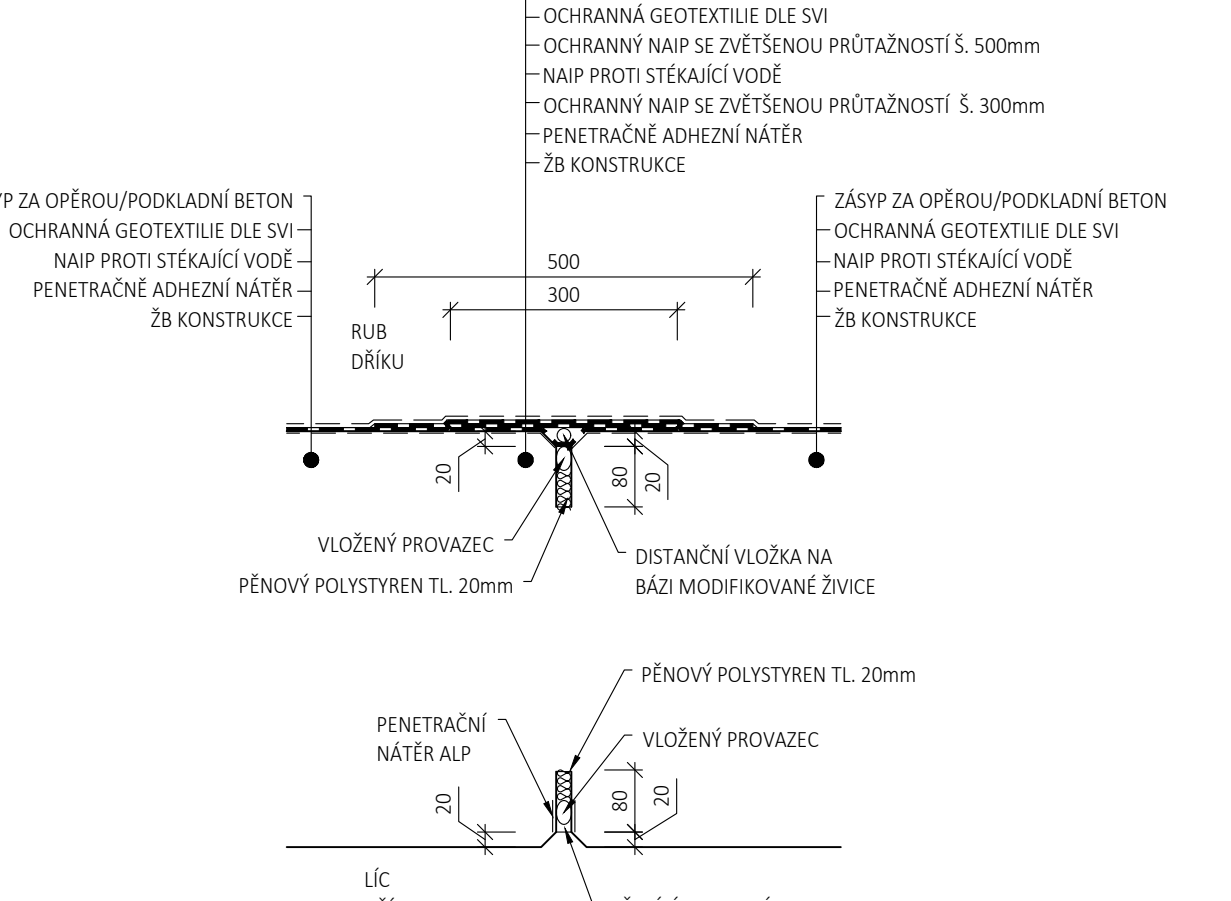
TĚSNĚNÍ DILATAČNÍ SPÁRY SVI4

M 1:10; DILATAČNÍ SPÁRA DRÁKOVÝCH CHODNÍKŮ



TĚSNĚNÍ SMRŠŤOVACÍ SPÁRY SVI4

M 1:10; SMRŠŤOVACÍ SPÁRA DRÁKOVÝCH CHODNÍKŮ



03	...		
02	...		
01	...		
REVIZE	POPIS	DATUM	PODPIS

OBJEDNATEL	SPRÁVA ŽELEZNIC, STÁTNÍ ORGANIZACE DLAŽEBNÁ 13003/7, 130 00 PRAHA 1	SPRÁVA ŽELEZNIC
STAVBYNÁ SPRÁVA ŽÁDÁ, SOKOLOVSKÁ 1955/278, 190 00 PRAHA 9		

ZHOTOVITEL SAGASTA S.R.O. USLOVOVODODRŽENÍ 1000/14, 142 00 PRAHA 4 IČ: 196 98 505	SAGASTA	JKS ČÍSLO SOUPRAVY	Byp
ODPOVĚDNÝ PROJEKTANT ING. JAN KREISA	VYPRACOVAL ING. JAN KREISA	KONTROLA ING. EMIL ŠPAČEK	HIP
PODPIS PODPIS	PODPIS PODPIS	PODPIS PODPIS	PODPIS PODPIS
OSAH OSAH	OSAH OSAH	OSAH OSAH	OSAH OSAH
Rekonstrukce nástupiště ŽST Semily Mosty, vodotěsnost, zdi		ČÍSLO ZÁKAZKY 120 025	ČÍSLO PŘÍLOHY
VÝKRES SYSTÉMU VODOTĚSNÝCH IZOLACÍ		DUSP/POPS MĚŘÍTKO 1:10; 1:100	ČÍSLO PŘÍLOHY
NAZEV PŘÍLOHY		DATUM 02/2021	ČÍSLO PŘÍLOHY
VÝKRES SYSTÉMU VODOTĚSNÝCH IZOLACÍ		POČET FORMÁTŮ 12x44	ČÍSLO PŘÍLOHY
DOKUMENTACE LŽVA POUŽE VE SMĚRU PRŮBĚHU SAGASTA S.R.O. VÝKRES ČÍSLO ZÁKAZKY 120 025		ČÍSLO PŘÍLOHY 19	ČÍSLO PŘÍLOHY